



## CARACTERISTICAS

Utilización:	Exteriores
Instalación:	Fijación a pared/plafón
Cuerpo/Estructura:	Cuerpo de aluminio fundido a presión EN AB-47100
Pintura:	Revestimiento en polvo de poliéster con tratamiento especial para exteriores (chorro de arena, decapado, 3 lavados, flourspray, imprimación en polvo epoxi y acabado superficial en polvo de poliéster).
Acabado:	Negro
Reflector/Optica:	Lente LED de metacrilato
Vidrio/Pantalla:	Cristal serigrafiado templado transparente
Alimentador:	No incluido; debe pedirse por separado

## DATOS TECNICOS

Optica:	Concéntrico simétrico 10°
Corriente:	650mA
Clase de aislamiento:	3
Peso:	3 kg
Grado IP:	65
Cable incandescente:	850 °C
Lámpara incluida:	Sí
Tipo LED:	Power LED
Potencia total:	34 W
Flujo del aparato:	2473 lm
Duración nominal:	50000 (h) L80 B20
Temperatura de color:	3000 K
Índice de reproducción cromática:	>90
Costancia cromática:	4 SDCM
Evaluación de errores:	B3-U1-G0
Código de flujo CEN:	90-99-100-100-100

LAMPARA 2 x LED 17.00W 1530lm



## NOTAS:

Bajo pedido: Ángulo de haz 25 - 50° - 65

Para versión RGB

645247 Controlador + Mezclador

645246 Controlador IR

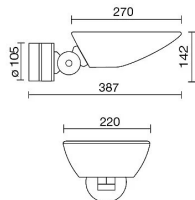
645245 Mando a distancia

Temperatura ambiente máxima por la noche con el aparato encendido no superior a 50°C

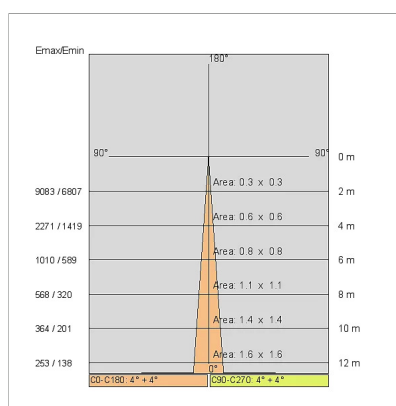
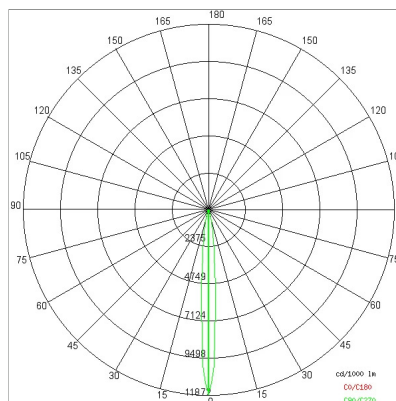
Temperatura ambiente mínima por la noche con el aparato encendido no inferior a -20°C

Temperatura ambiente diurna máxima con el aparato apagado no superior a 60°C

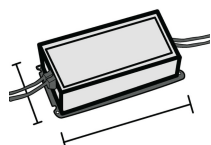
**DISEÑO TECNICO**



**CURVAS FOTOMETRICAS**



**Alimentación**



645846  
Driver  
Salida de controlador remoto 350/1050 mA

**ACESORIOS**

Alímetro+Mezclador

645247

645246

Mando a distancia

645245

## FABRICA

Side Spa siempre ha sido un punto de referencia en el sector manufacturero por su constante atención a la calidad del producto, el montaje y la sostenibilidad de sus artículos. La empresa se destaca por su dedicación a ofrecer a los clientes productos de la más alta calidad que satisfagan sus necesidades y superen sus expectativas.

Side Spa pone el máximo énfasis en la calidad de sus productos. Cada paso de la producción se somete a un estricto control de calidad para garantizar que solo los artículos de primera clase lleguen al mercado. Mediante el uso de materiales de alta calidad y la adopción de procesos de fabricación de última generación, la empresa puede ofrecer productos que resisten el paso del tiempo y mantienen su rendimiento a lo largo de los años. La calidad es una prioridad para Side Spa, que se compromete a cumplir con los más altos estándares de excelencia.