



## CARACTERISTICAS

Utilización:	Interior
Instalación:	Empotrado en el techo
Agujero empotrado:	
Fijación:	Muelles de alambre de acero
Cuerpo/Estructura:	Cuerpo de aluminio fundido a presión EN AB-47100
Pintura:	Revestimiento interior de polvo de poliéster
Acabado:	Blanco
Reflector/Optica:	Reflector de aluminio puro 99,8% - Óptica desmontable y regulable
Vidrio/Pantalla:	Cristal templado transparente
Alimentador:	Controlador remoto para LED, salida estabilizada de 700 mA CC

## DATOS TECNICOS

Tensión:	220-240V 50/60Hz
Optica:	Difusión simétrica 30°
Corriente:	700mA
Clase de aislamiento:	2
Peso:	2,4 kg
Cable incandescente:	850 °C
Lámpara incluida:	Sí
Tipo LED:	COB LED
Potencia total:	24 W
Flujo del aparato:	2930 lm
Duración nominal:	50.000 (h) L90 B20
Temperatura de color:	3000 K
Indice de reproducción cromática:	> 90
Costancia cromatica:	3 SDCM

LAMPARA 1 x LED 24.00W 3180lm

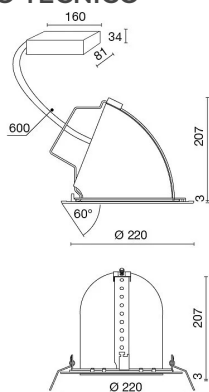


### NOTAS:

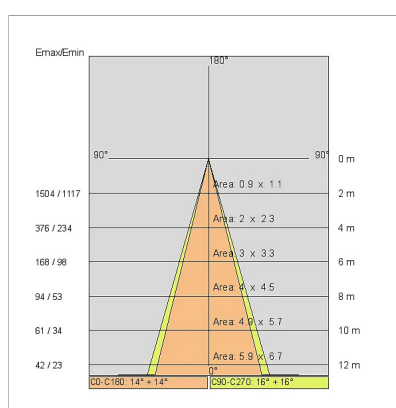
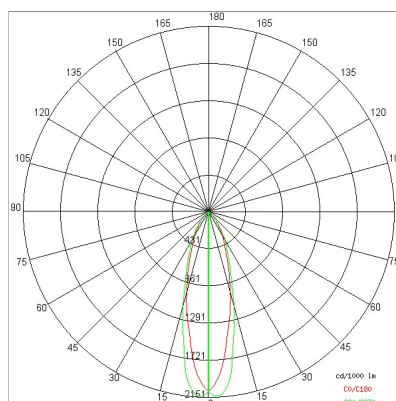
Bajo pedido: LEDs con una temperatura de COLOR de 2700K.

Previa solicitud:   

### DISEÑO TECNICO



### CURVAS FOTOMETRICAS



### ACESORIOS



Kit de emergencia 1H

INV 1052



kit de emergencia 3H

INV 1052-3

### FABRICA

Side Spa siempre ha sido un punto de referencia en el sector manufacturero por su constante atención a la calidad del producto, el montaje y la sostenibilidad de sus artículos. La empresa se destaca por su dedicación a ofrecer a los clientes productos de la más alta calidad que satisfagan sus necesidades y superen sus expectativas.

Side Spa pone el máximo énfasis en la calidad de sus productos. Cada paso de la producción se somete a un estricto control de calidad para garantizar que solo los artículos de primera clase lleguen al mercado. Mediante el uso de materiales de alta calidad y la adopción de procesos de fabricación de última generación, la empresa puede ofrecer productos que resisten el paso del tiempo y mantienen su rendimiento a lo largo de los años. La calidad es una prioridad para Side Spa, que se compromete a cumplir con los más altos estándares de excelencia.