



CARACTERISTICAS

| | |
|--------------------|--|
| Utilización: | Exteriores |
| Instalación: | Fijación a pared/plafón |
| Cuerpo/Estructura: | Cuerpo de aluminio fundido a presión EN AB-47100 |
| Pintura: | Revestimiento en polvo de poliéster con tratamiento especial para exteriores (chorro de arena, decapado, 3 lavados, flourspray, imprimación en polvo epoxi y acabado superficial en polvo de poliéster). |
| Acabado: | Gris |
| Reflector/Optica: | Lente LED de metacrilato |
| Vidrio/Pantalla: | Cristal serigrafiado templado transparente |
| Alimentador: | No incluido; debe pedirse por separado |

DATOS TECNICOS

| | |
|-----------------------------------|---------------------------|
| Optica: | Concéntrico simétrico 10° |
| Corriente: | 650mA |
| Clase de aislamiento: | 3 |
| Peso: | 3 kg |
| Grado IP: | 65 |
| Cable incandescente: | 850 °C |
| Lámpara incluida: | Sí |
| Tipo LED: | Power LED |
| Potencia total: | 34 W |
| Flujo del aparato: | 3039 lm |
| Duración nominal: | 50000 (h) L80 B20 |
| Temperatura de color: | 4000 K |
| Índice de reproducción cromática: | >90 |
| Costancia cromática: | 4 SDCM |
| Evaluación de errores: | B3-U1-G0 |
| Código de flujo CEN: | 90-99-100-100-100 |

LAMPARA 2 x LED 17.00W 1880lm

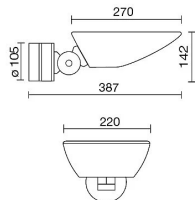


NOTAS:

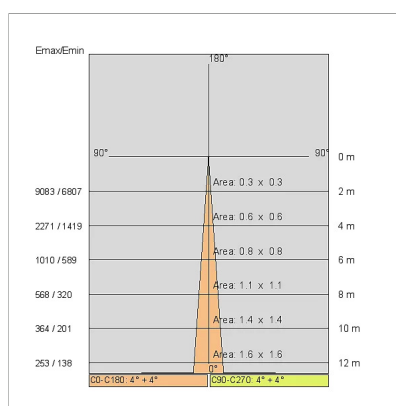
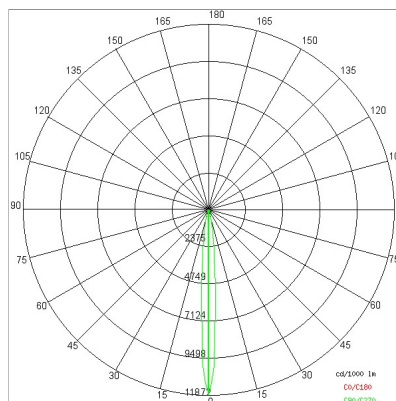
Bajo pedido: Ángulo de haz 25 - 50° - 65
 Para versión RGB
 645247 Controlador + Mezclador
 645246 Controlador IR
 645245 Mando a distancia

Temperatura ambiente máxima por la noche con el aparato encendido no superior a 50°C
 Temperatura ambiente mínima por la noche con el aparato encendido no inferior a -20°C
 Temperatura ambiente diurna máxima con el aparato apagado no superior a 60°C

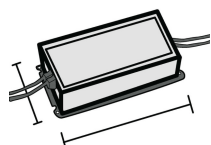
DISEÑO TECNICO



CURVAS FOTOMETRICAS



Alimentación



645846
Driver
Salida de controlador remoto 350/1050 mA

ACESORIOS

Alímetro+Mezclador

645247

645246

Mando a distancia

645245

FABRICA

Side Spa siempre ha sido un punto de referencia en el sector manufacturero por su constante atención a la calidad del producto, el montaje y la sostenibilidad de sus artículos. La empresa se destaca por su dedicación a ofrecer a los clientes productos de la más alta calidad que satisfagan sus necesidades y superen sus expectativas.

Side Spa pone el máximo énfasis en la calidad de sus productos. Cada paso de la producción se somete a un estricto control de calidad para garantizar que solo los artículos de primera clase lleguen al mercado. Mediante el uso de materiales de alta calidad y la adopción de procesos de fabricación de última generación, la empresa puede ofrecer productos que resisten el paso del tiempo y mantienen su rendimiento a lo largo de los años. La calidad es una prioridad para Side Spa, que se compromete a cumplir con los más altos estándares de excelencia.