



## CARACTERISTICAS

Utilización:	Interior
Instalación:	Montaje de vías
Fijación:	Adaptador eléctrico para montaje en carril
Cuerpo/Estructura:	Cuerpo de chapa de aluminio
Pintura:	Revestimiento interior de polvo de poliéster
Acabado:	Negro
Vidrio/Pantalla:	Pantalla difusora de policarbonato bisatinado
Alimentador:	Driver LED integrado, salida estabilizada de 500 mA CC

## DATOS TECNICOS

Tensión:	220-240V 50/60Hz
Optica:	Difusión simétrica
Corriente:	700mA
Clase de aislamiento:	1
Peso:	3,50 kg
Grado IP:	40
Cable incandescente:	650 °C
Lámpara incluida:	Sí
Tipo LED:	Power LED
Potencia total:	27 W
Flujo del aparato:	3214 lm
Duración nominal:	50.000 L70 B10
Temperatura de color:	3000 K
Indice de reproducción cromática:	>90
Costancia cromatica:	3 SDCM

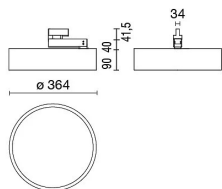
LAMPARA 1 x LED 27.00W 4000lm



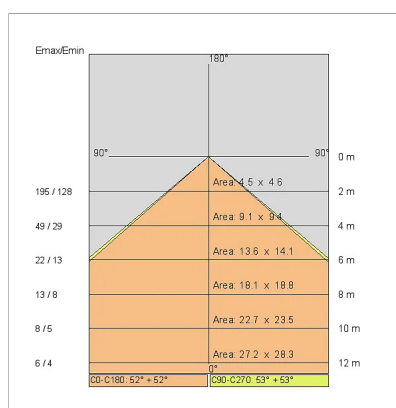
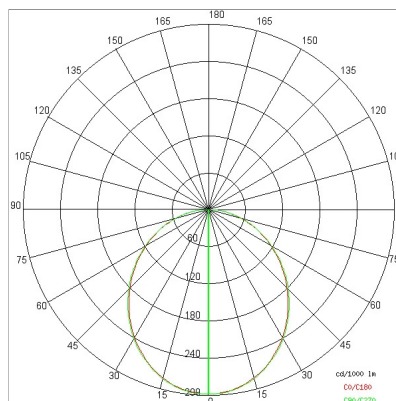
## NOTAS:

a petición: versión UGR<math>19</math> disponible

**DISEÑO TECNICO**



**CURVAS FOTOMETRICAS**



**ACESORIOS**

Pantalla DIAMOND PRISM para la versión UGR

409600

Pantalla DIAMOND PRISM

**FABRICA**

Side Spa siempre ha sido un punto de referencia en el sector manufacturero por su constante atención a la calidad del producto, el montaje y la sostenibilidad de sus artículos. La empresa se destaca por su dedicación a ofrecer a los clientes productos de la más alta calidad que satisfagan sus necesidades y superen sus expectativas.

Side Spa pone el máximo énfasis en la calidad de sus productos. Cada paso de la producción se somete a un estricto control de calidad para garantizar que solo los artículos de primera clase lleguen al mercado. Mediante el uso de materiales de alta calidad y la adopción de procesos de fabricación de última generación, la empresa puede ofrecer productos que resisten el paso del tiempo y mantienen su rendimiento a lo largo de los años. La calidad es una prioridad para Side Spa, que se compromete a cumplir con los más altos estándares de excelencia.