



## ZIELORT

Zielort:	Innenbereich
Installation:	Schienenmontage
Reparieren:	Elektrischer Adapter für Schienenmontage
Lampenkörper/Gestell:	Gehäuse aus Aluminiumblech
Ausfertigung:	Polyester-Pulverbeschichtung innen
Farbe:	Weiß
Glas/Schirm:	Bi-satinierte Polycarbonat-Diffusorscheibe
Treiber:	Integrierter LED-Treiber, stabilisierter 500mA Gleichstromausgang

## TECHNISCHE DATEN

Spannung:	220-240V 50/60Hz
Abstrahlwinkel:	Symmetrische Streuung
Strom:	700mA
Isolationsklasse:	1
Gewicht:	3,50 kg
IP-Schutzart:	40
Glühdraht:	650 °C
Inklusiv Lichtquelle:	Ja
LED-Typ:	Power LED
Gesamtleistung:	27 W
Leuchtenlichtstrom:	3214 lm
Nominelle Dauer:	50.000 L70 B10
Lichtfarbe:	3000 K
Farbwiedergabe-Index:	>90
Farbkonsistenz:	3 SDCM

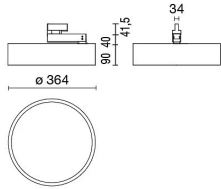
LICHTQUELLE: 1 x LED 27,00W 4000lm



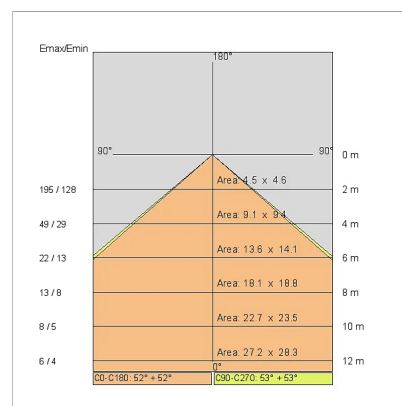
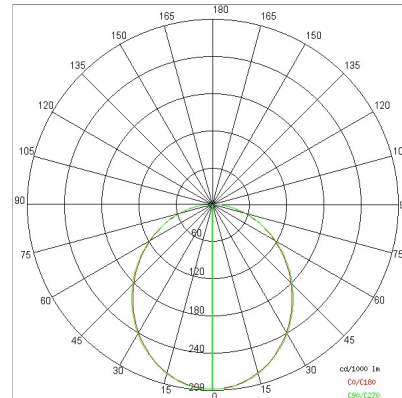
## NOTIZ

auf Anfrage: UGR<math>\leq 19</math> Version verfügbar

**TECHNISCHES ZEICHNUNG**



**PHOTOMETRISCHE DATEN:**



**ZUBEHÖR**

DIAMOND PRISM Bildschirm für UGR-Version

409600

DIAMOND PRISM Bildschirm

**GESELLSCHAFT**

Side Spa ist seit jeher ein Maßstab in der Fertigungsindustrie, da es sich ständig auf Produktqualität, Montage und Nachhaltigkeit seiner Artikel konzentriert. Das Unternehmen zeichnet sich durch sein Engagement aus, seinen Kunden Produkte höchster Qualität anzubieten, die ihren Bedürfnissen entsprechen und ihre Erwartungen übertreffen.

Side Spa legt größten Wert auf die Qualität seiner Produkte. Jede Produktionsstufe wird einer strengen Qualitätskontrolle unterzogen, um sicherzustellen, dass nur erstklassige Artikel auf den Markt gelangen. Durch die Verwendung hochwertiger Materialien und modernster Herstellungsverfahren ist das Unternehmen in der Lage, Produkte anzubieten, die sich im Laufe der Zeit bewähren und ihre Leistung über Jahre hinweg beibehalten. Qualität hat für Side Spa oberste Priorität und ist bestrebt, höchste Qualitätsstandards zu erfüllen.