



CARACTERISTICAS

Utilisacion:	Interior
Instalación:	Montaje de vías
Fijación:	Adaptador eléctrico para montaje en carril
Cuerpo/Estructura:	Cuerpo de chapa de aluminio
Pintura:	Revestimiento interior de polvo de poliéster
Acabado:	Blanco
Vidrio/Pantalla:	Pantalla difusora de policarbonato bisatinado
Alimentador:	Driver LED integrado, salida estabilizada de 500 mA CC

DATOS TECNICOS

Tensión:	220-240V 50/60Hz
Optica:	Difusión simétrica
Corriente:	700mA
Clase de aislamiento:	1
Peso:	3,50 kg
Grado IP:	40
Cable incandescente:	650 °C
Lámpara incluida:	Sí
Tipo LED:	Power LED
Potencia total:	27 W
Flujo del aparato:	3374 lm
Duración nominal:	50.000 L70 B10
Temperatura de color:	4000 K
Indice de reproducción cromática:	>90
Costancia cromatica:	3 SDCM

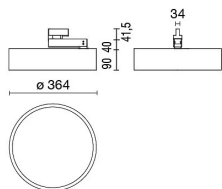
LAMPARA 1 x LED 27.00W 4200lm



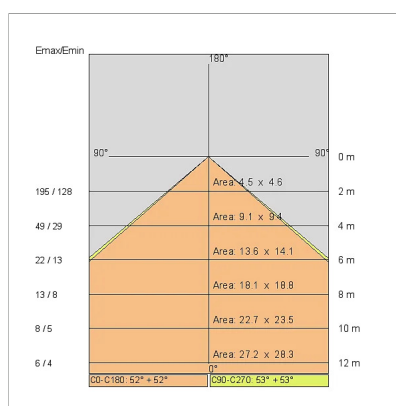
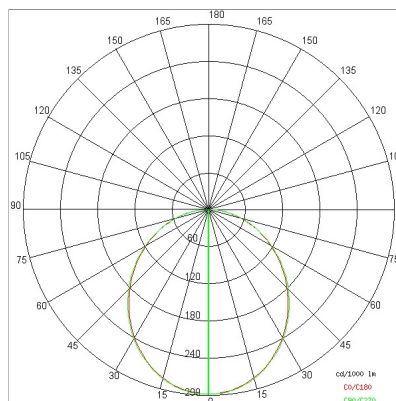
NOTAS:

a petición: versión UGR≤ 19 disponible

DISEÑO TECNICO



CURVAS FOTOMETRICAS



ACESORIOS

Pantalla DIAMOND PRISM para la versión UGR

409600

Pantalla DIAMOND PRISM

FABRICA

Side Spa siempre ha sido un punto de referencia en el sector manufacturero por su constante atención a la calidad del producto, el montaje y la sostenibilidad de sus artículos. La empresa se destaca por su dedicación a ofrecer a los clientes productos de la más alta calidad que satisfagan sus necesidades y superen sus expectativas.

Side Spa pone el máximo énfasis en la calidad de sus productos. Cada paso de la producción se somete a un estricto control de calidad para garantizar que solo los artículos de primera clase lleguen al mercado. Mediante el uso de materiales de alta calidad y la adopción de procesos de fabricación de última generación, la empresa puede ofrecer productos que resisten el paso del tiempo y mantienen su rendimiento a lo largo de los años. La calidad es una prioridad para Side Spa, que se compromete a cumplir con los más altos estándares de excelencia.