



## CARACTÉRISTIQUES

Caractéristiques:	Extérieurs
Installation:	Fixation murale/plafone
Corps:	Corps en aluminium moulé sous pression EN AB-47100
Peinture:	Revêtement par poudre polyester avec traitement spécial pour les extérieurs (sablage, décapage, 3 lavages, fluorspray, apprêt à base de poudre époxy et finition de surface à base de poudre polyester).
Couleur:	Gris
Reflecteur/Optique	Lentille LED en méthacrylate
Verre/Écran:	Verre sérigraphié trempé transparent
Alimentation:	Non inclus ; à commander séparément

## DONNÉES TECHNIQUES

Faisceau:	Concentrique symétrique 10°
Courant:	650mA
Classe d'isolation:	3
Poids:	3 kg
Classement IP:	65
Fil incandescent:	850 °C
Lampe incluse:	Oui
Type de LED:	Power LED
Puissance globale:	34 W
Flux de l'appareil:	2473 lm
Durée nominale:	50000 (h) L80 B20
Température de couleur:	3000 K
Indice de rendu des couleurs:	>90
Constance des couleurs:	4 SDCM
Évaluation des bogues :	B3-U1-G0
Code de flux CEN :	90-99-100-100-100

SOURCE LUMINEUSE: 2 x LED 17.00W 1530lm



## NOTE

Sur demande : Angle de rayonnement 25 - 50° - 65°

Pour la version RGB

645247 Pilote + mélangeur

645246 Contrôleur IR

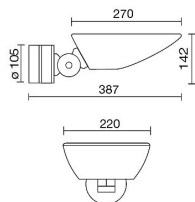
645245 Télécommande

Température ambiante maximale pendant la nuit, lorsque l'appareil est allumé, ne dépassant pas 50°C

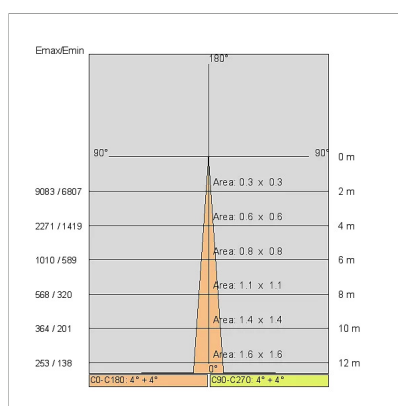
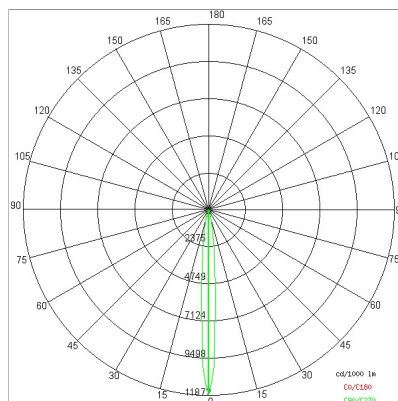
La température ambiante minimale la nuit, lorsque l'appareil est en marche, ne doit pas être inférieure à -20°C

La température ambiante maximale pendant la journée, lorsque l'appareil est éteint, ne dépasse pas 60°C

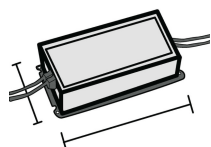
**DESSIN TECHNIQUE**



**COURBE PHOTOMETRIQUE**



**Alimentation**



645846  
Driver  
Sortie du pilote à distance 350/1050mA

**ACCESSOIRES**

Alimètre+Mélangeur

645247

Contrôleur IR

645246

Télécommande

645245

## SOCIÉTÉ

Side Spa a toujours été un point de référence dans le secteur manufacturier pour son attention constante à la qualité des produits, à l'assemblage et à la durabilité de ses articles. L'entreprise se distingue par son dévouement à offrir à ses clients des produits de la plus haute qualité qui répondent aux besoins et dépassent les attentes.

Side Spa met l'accent sur la qualité de ses produits. Chaque étape de la production est soumise à un contrôle de qualité strict pour s'assurer que seuls les articles de première classe arrivent sur le marché. En utilisant des matériaux de haute qualité et en adoptant des procédés de fabrication à la fine pointe de la technologie, l'entreprise est en mesure d'offrir des produits qui résistent à l'épreuve du temps et maintiennent leurs performances au fil des ans. La qualité est une priorité absolue pour Side Spa, qui s'engage à respecter les normes d'excellence les plus élevées.