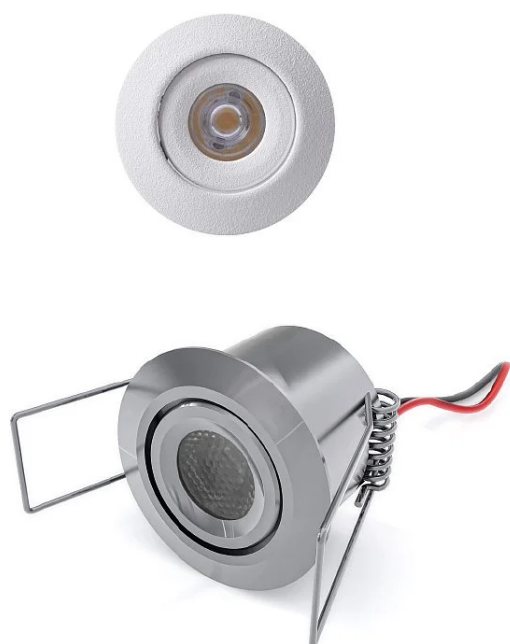


EXTÉRIEUR > MICRO ENCASTRÉ AU PLAFOND - MURAL > EYES



## CARACTÉRISTIQUES

|                    |   |
|--------------------|---|
| Caractéristiques:  | Extérieurs  |
| Installation:      | Encastré Plafond/mur                                      |
| Trou de fixation   | Diamètre de 34 mm   |
| Fixation:          | Ressorts en fil d'acier                                   |
| Corps:             | Corps en aluminium  |
| Peinture:          | Revêtement intérieur en poudre de polyester               |
| Couleur:           | Noir  |
| Reflecteur/Optique | Lentille LED en PMMA                                      |
| Verre/Écran:       | Polycarbonate transparent                                 |
| Alimentation:      | Driver à distance pour LED, sortie stabilisée de 500mA dc |

## DONNÉES TECHNIQUES

|                               |                                   |
|-------------------------------|-----------------------------------|
| Faisceau:                     | Tache concentrique symétrique 10° |
| Courant:                      | 500mA                             |
| Classe d'isolation:           | 3                                 |
| Poids:                        | 0.30 kg                           |
| Classement IP:                | 65                                |
| Lampe incluse:                | Oui                               |
| Type de LED:                  | Power LED                         |
| Puissance globale:            | 3 W                               |
| Flux de l'appareil:           | 134 lm                            |
| Durée nominale:               | 50.000 (h) L90 B20                |
| Température de couleur:       | 3000 K                            |
| Indice de rendu des couleurs: | >80                               |
| Constance des couleurs:       | 3 SDCM                            |

SOURCE LUMINEUSE: 1 x LED 2.00W 150lm



## NOTE

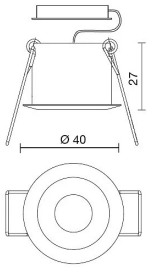
Température ambiante maximale pendant la nuit, lorsque l'appareil est allumé, ne dépassant pas 50°C

La température ambiante minimale la nuit, lorsque l'appareil est en marche, ne doit pas être inférieure à -20°C

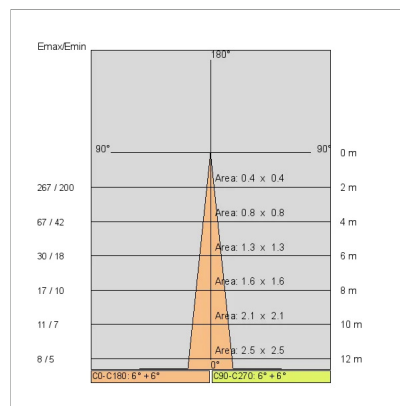
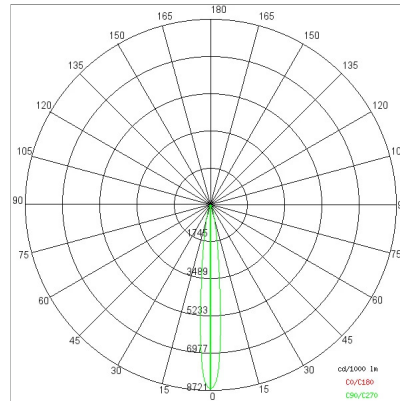
La température ambiante maximale pendant la journée, lorsque l'appareil est éteint, ne dépasse pas 60°C

EXTÉRIEUR > MICRO ENCASTRÉ AU PLAFOND - MURAL > EYES

DESSIN TECHNIQUE



COURBE PHOTOMETRIQUE



Alimentation



644758  
 DRIVER  
 Pilote ON-OFF 8W 350mA IP20



645496  
 DRIVER  
 DRIVER ON-OFF 10W 500mA IP20 - 6 luminaires



645086  
 DRIVER  
 DRIVER ON-OFF 21W 500mA IP67



645626-1  
DRIVER  
DRIVER ON-OFF 20W 500mA IP67



645939  
Driver DALI  
Alimentation à gradation DALI pour diodes LED, courant de sortie programmable, Pmax 26W

## SOCIÉTÉ

Side Spa a toujours été un point de référence dans le secteur manufacturier pour son attention constante à la qualité des produits, à l'assemblage et à la durabilité de ses articles. L'entreprise se distingue par son dévouement à offrir à ses clients des produits de la plus haute qualité qui répondent aux besoins et dépassent les attentes.

Side Spa met l'accent sur la qualité de ses produits. Chaque étape de la production est soumise à un contrôle de qualité strict pour s'assurer que seuls les articles de première classe arrivent sur le marché. En utilisant des matériaux de haute qualité et en adoptant des procédés de fabrication à la fine pointe de la technologie, l'entreprise est en mesure d'offrir des produits qui résistent à l'épreuve du temps et maintiennent leurs performances au fil des ans. La qualité est une priorité absolue pour Side Spa, qui s'engage à respecter les normes d'excellence les plus élevées.