



## CARACTÉRISTIQUES

Caractéristiques:	Extérieurs
Installation:	Montage au sol/mural - à installer EXCLUSIVEMENT DANS L'EAU Max. 40°C
Corps:	Corps en acier inoxydable
Couleur:	Acier inoxydable satiné
Reflecteur/Optique	Lentille LED en PMMA
Verre/Écran:	Verre trempé transparent
Alimentation:	Non inclus ; à commander séparément

## DONNÉES TECHNIQUES

Faisceau:	Elliptique 33x18°
Classe d'isolation:	3
Poids:	1.3 kg
Classement IP:	68
Fil incandescent:	850 °C
Lampe incluse:	Oui
Type de LED:	Power LED
Puissance globale:	73 W
Flux de l'appareil:	2824 lm
Durée nominale:	50000
Température de couleur:	RGBW
Constance des couleurs:	4 SDCM

SOURCE LUMINEUSE: 1 x LED 73.00W 2844lm



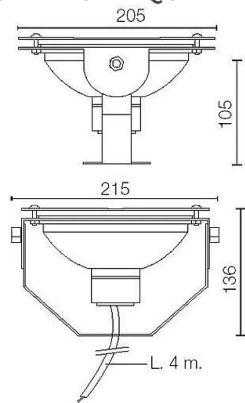
## NOTE

Température ambiante maximale pendant la nuit, lorsque l'appareil est allumé, ne dépassant pas 50°C

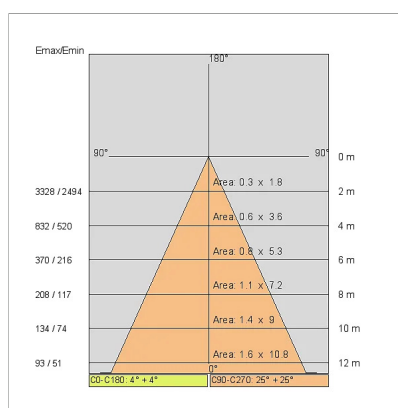
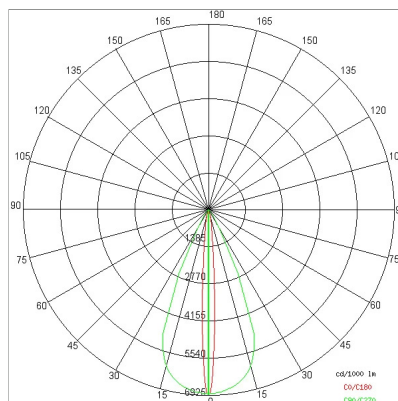
La température ambiante minimale la nuit, lorsque l'appareil est en marche, ne doit pas être inférieure à -20°C

La température ambiante maximale pendant la journée, lorsque l'appareil est éteint, ne dépasse pas 60°C

DESSIN TECHNIQUE



COURBE PHOTOMETRIQUE



ACCESSOIRES



Unité de contrôle DMX

Transformateur

SOCIÉTÉ

Side Spa a toujours été un point de référence dans le secteur manufacturier pour son attention constante à la qualité des produits, à l'assemblage et à la durabilité de ses articles. L'entreprise se distingue par son dévouement à offrir à ses clients des produits de la plus haute qualité qui répondent aux besoins et dépassent les attentes.

Side Spa met l'accent sur la qualité de ses produits. Chaque étape de la production est soumise à un contrôle de qualité strict pour s'assurer que seuls les articles de première classe arrivent sur le marché. En utilisant des matériaux de haute qualité et en adoptant des procédés de fabrication à la fine pointe de la technologie, l'entreprise est en mesure d'offrir des produits qui résistent à l'épreuve du temps et maintiennent leurs performances au fil des ans. La qualité est une priorité absolue pour Side Spa, qui s'engage à respecter les normes d'excellence les plus élevées.