



SMALL square/round/long

istruzioni di montaggio N.C. 822474-assembly instructions

CARATTERISTICHE TECNICHE-TECHNICAL FEATURES:

- IP68** Protetto contro la polvere e stagno alla sommersione versioni Small Square e Small Round-Small Long
Protected against dust and protected against submersion for version Small Square and Small Round-Small Long.
- IP20** Protetto contro penetrazione di corpi solidi dim.superiori 12mm (alimentatore per Small Long).
Protected against penetration of solid objects with diameter bigger than 12mm for feeding box of version Small Long.
- Marchio F** Idoneo per montaggio su superfici normalmente infiammabili
Suitable for assembling on surfaces normally flammable
- Classe III** Apparecchio di classeIII versioni Small Square e Small Round
Class III light fixture version Small Square and Small Round
- Classe II** Apparecchio di classeII versioni Small Long
Class II light fixture version Small Long

Att.ne Per un corretto funzionamento dell'apparecchio e' indispensabile l'utilizzo di un driver idoneo. (NON alimentare a tensione di rete)

Attention:for a proper working of the fitting it is essential using the correct driver(do not connect to the main voltage)

AVVERTENZE GENERALI

La sicurezza dell'apparecchio e' garantita solo con l'uso appropriato delle seguenti istruzioni,pertanto e' necessario conservarle.

N.B. Prima di procedere alla connessione dell'apparecchio in rete assicurarsi che sia tolta tensione dalla linea.

GENERAL INSTRUCTIONS

The fitting's safety is guaranteed only with appropriate use of the following instructions, so it's necessary to keep them. Before proceeding with the connections of the fitting be sure that there's no voltage.

ISTRUZIONI DI MONTAGGIO

-Murare la cassetta elettrica tipo 503 (A) in dotazione inserendo il cavo di alimentazione FIG.1A (SMALL ROUND-SMALL SQUARE) - FIG.1B (SMALL LONG) in base alle diverse versioni da installare ,rasando il muro a filo.

-Eseguiere il collegamento al cavo di alimentazione rispettando le polarita',rosso+ /nero-,con morsetti adeguata (non in dotazione) FIG.4

-Inserire l'apparecchio nella piastra di alloggiamento (B) Attenzione ai riferimenti interni per un corretto montaggio (FIG.5 -6)

-Per l'installazione versioni da esterno ,fissare l'apparecchio con le due viti in dotazione (FIG.7)

-Per l'installazione apparecchio Small Long ,fissare l'apparecchio con le due viti in dotazione direttamente alla scatola elettrica (non necessita della piastra B (FIG.7),

ASSEMBLY INSTRUCTIONS

-Immure the electrical box -type 503 (A) supplied,by inserting the power cord PICTURE A1 (SMALL ROUND and SMALL SQUARE version)-PICTURE1B (SMALL LONG version),trimming to finish the wall.

-Connect the power cord respecting the proper polarities red+ / black- with appropriate terminal (picture 4)

-Insert the device in the plate holder (B) Pay attention to the internal references for a proper installation(pictures5 -6)

-Install outdoor versions by fixing the unit with two screws (picture 7)

-To install the fitting Small Long,fix it directly to the electrical box through the supplied screws(the plate B is not necessary) Fig.7.

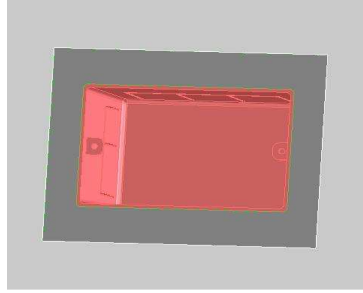


Fig. 1A murare scatola 503 (A)
 x Small round/square,rasando a
 Filo profilo tondo piastra (B)

Fig.1B murare scatola 503(A)
 x Small Long ,rasando a filo scatola 503

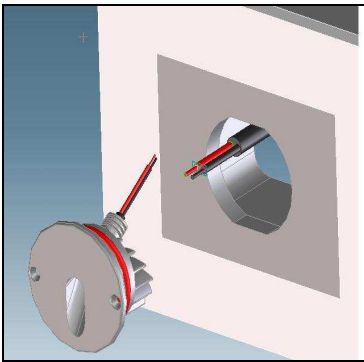


Fig.4 attenzione alle polarita'
 rosso + ,nero -

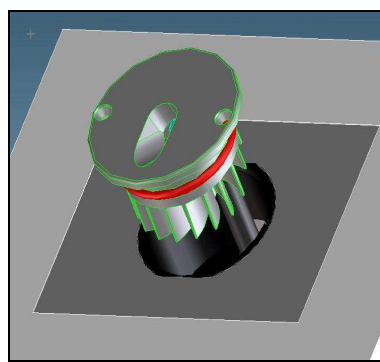


Fig.5 inserire apparecchio nel vano

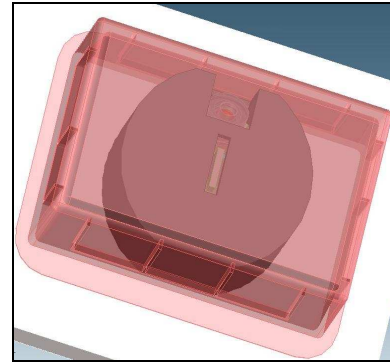


Fig.6 inserire l' apparecchio nella sua sede

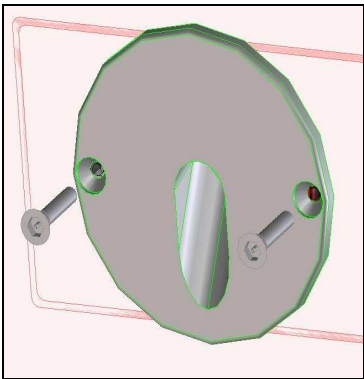


Fig.7 a small round per esterni

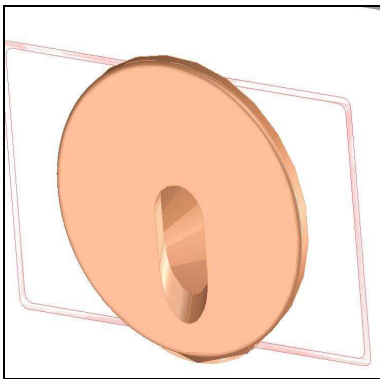


Fig.7 b small round per interni

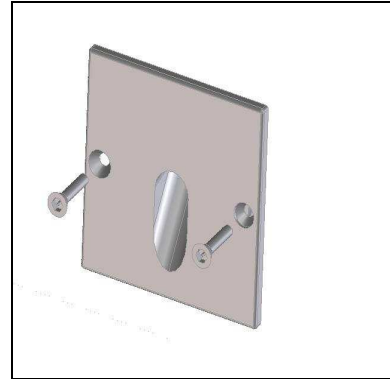


Fig.7 c small square per esterni

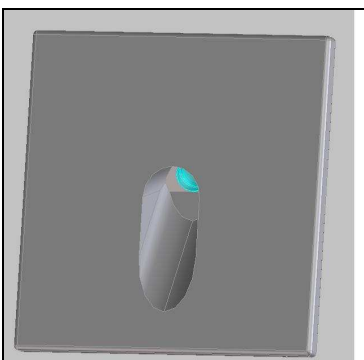


Fig.7 d small square per interni

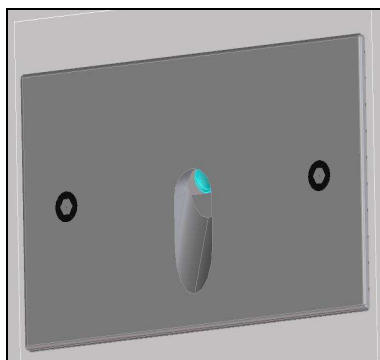


Fig.7 e small long per interni Solo con scatola tipo 503 .